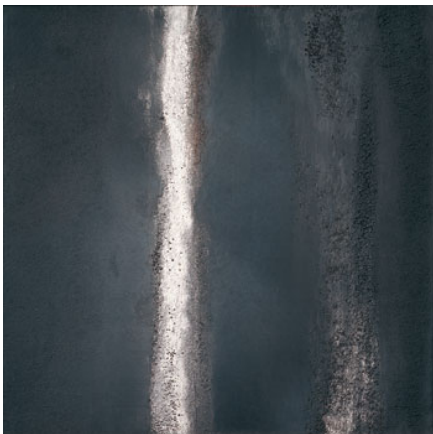


INFOBETON.BE PRESENTE L'ARTISTE CLAUDINE PÉTERS-ROPSY : SES ŒUVRES D'ART EN BÉTON CELEBRENT TOUTE LA FORCE ET LA POESIE DU MINÉRAL

Infobeton.be a pour mission de promouvoir et de valoriser le béton sous toutes ses formes. C'est pourquoi, cette plate-forme met en valeur, notamment sur son site www.infobeton.be, les professionnels et les particuliers qui donnent au béton toutes ses lettres de noblesse. Parmi eux, des artistes telle Claudine Péters-Ropsy. Ses « textures minérales » explorent tout le potentiel créatif du béton, allié à une multitude de poudres minérales, de sables et de pigments. Claudine Péters-Ropsy crée un nouveau langage plastique qui lui permet d'exprimer avec rigueur, densité, un espace et un silence intérieur, une force poétique.

Un béton vivant, expression de l'essentiel, de l'espace



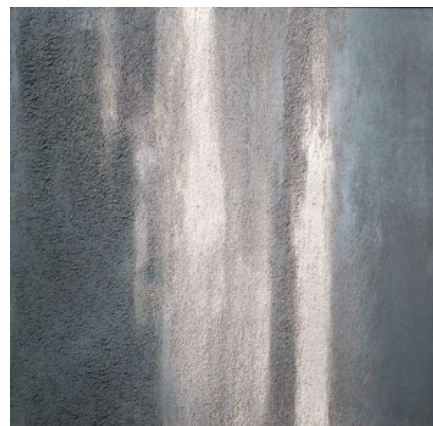
Le béton est un matériau noble qui permet toutes les audaces, qui se plie à toutes les créations. Il séduit les architectes, les designers mais aussi les artistes.

Après avoir travaillé le végétal et l'intensité du bleu dans des créations de papier durant de nombreuses années, l'artiste belge Claudine Péters-Ropsy, a décidé, durant l'année 2000, d'explorer le monde minéral et de créer des œuvres d'art en béton. Il lui fallait explorer de nouveaux modes d'expression, travailler d'autres matériaux. « Avec le béton, la sensation a été immédiate. Le contact tactile avec l'œuvre, le travail de la matière

gardant sa part de mystère, la physique et la chimie des éléments naturels qui réservent toujours des surprises m'enchantent. » déclare Claudine Péters-Ropsy. « J'aime les matières. Une palette infinie de pierres naturelles, associée à la technique du béton, me permet d'exprimer avec rigueur, densité, un espace et un silence intérieur, une force poétique. Avec peu de moyen, dire l'essentiel. »

Gérer l'aléatoire, faire parler le grain de la pierre

Claudine Péters-Ropsy crée un nouveau langage plastique. Ses tableaux entremêlant poudres minérales, pigments et sables, exaltent toute la beauté d'un béton qui prend vie et gagne ainsi une dimension poétique. Effets de matières travaillées à la palette et à la truelle, de béton raclé, parfois huilé, lustré au papier de verre ou ciré. Des cocktails de poudres de fer, de marbre blanc, de mica ou de quartz broyés finement, d'ardoise ou de charbon. Certaines « textures minérales » - on pourrait aussi parler de tableaux sans toile ni pincesaux, de sculptures sans taille ni assemblage – éveillent des tonalités de verts ou de mauves, des déserts d'ocre chauds légèrement craquelés, des gris soutenus virant au bleu comme par magie, des couleurs géologiques profondes ou voie lactée scintillante... L'œil est en éveil, le béton se révèle sous une latitude artistique, multiple et riche.



Chaque oeuvre est travaillée dans la verticalité. « *J'opte pour la verticalité, c'est l'être, l'arbre, la sève.* », précise Claudine Péters-Ropsy.

Les « textures minérales » de Claudine Péters-Ropsy sont le fruit d'un long processus, d'un cheminement, pour gérer l'aléatoire, faire parler le grain de la pierre, ouvrir l'espace. « *Des tensions et relations se créent et dynamisent la texture, il y a transformation, et après maturation, séchage dans un coffrage, éclosion et magie.* » souligne l'artiste.

Les préludes de la création



Claudine Péters-Ropsy affectionne particulièrement la recherche des matériaux naturels qui donneront corps à son oeuvre. Cette quête fait partie intégrante du processus de création. Elle arpente les carrières belges pour trouver le sable, la pierre à la tonalité parfaite, les granulats ou les pigments qui révéleront tel béton... les sens de Claudine Péters-Ropsy sont en éveil, l'oeuvre s'ébauche déjà dans son esprit. Le travail des couleurs et des matières ondoyantes, intégrant toutes les dimensions artistiques, s'amorce.

Ensuite, dans son atelier d'« artiste-chimiste », Claudine Péters-Ropsy broie ses matériaux, malaxe ses pâtes aux grains inégaux. Laisser au repos dans son coffrage durant environ trois mois, la matière coulée se solidifie dans son cadre et compose une oeuvre qui relève de l'aventure, un poème plastique.

Les conseils techniques d'Infobeton.be

Pionnière et exploratrice des textures minérales, Claudine Péters-Ropsy a bénéficié de l'appui d'Infobeton.be. En effet, Paul Van Audenhove, ingénieur au Centre de Recherche de l'Industrie Cimentière, a délaissé quelques instants ses grands chantiers pour conseiller l'artiste au niveau technique et a notamment réalisé les supports des stèles. Des instants professionnels rares, mais bien dans la lignée de l'implication d'Infobeton.be dont quelques-unes des missions sont la recherche, l'information, le conseil et l'assistance technique des utilisateurs dans leurs « démarches béton ».



**Les créations de Claudine Péters-Ropsy sont à découvrir dans la Galerie Didier Devillez, rue Emmanuel Van Driessche, 53 à 1180 Bruxelles.
www.galeriedidierdevillez.be**

Claudine Péters-Ropsy sur le site www.infobeton.be :
<http://www.infobeton.be/fr/lart/arts-plastiques/claudine-peters-ropsy/index.html>

Infobeton.be : Informer et promouvoir l'utilisation du béton sous toutes ses formes

La mission principale d'Infobeton.be est d'assurer la promotion et la valorisation du béton sous toutes ses formes. Celles-ci revêtent plusieurs formes dont l'organisation de ou la participation à des congrès, salons, journées d'étude, journées d'information, séminaires ou la diffusion de publications.

Depuis 2004, Infobeton.be - qui regroupe les fédérations du béton et de ses composants - représente le secteur au Salon Batibouw. Ses efforts de communication, pour faire découvrir un béton contemporain, créatif et "design" au public, lui ont valu à l'occasion de Batibouw 2006 le Prix de " la meilleure présentation produits". En 2007, Infobeton.be innove encore en proposant aux visiteurs de découvrir le béton au travers d'un « parcours sensoriel ».

Infobeton.be publie en outre de nombreux documents d'information, telles les « fiches info ». Il a aussi pris l'initiative de développer un site internet grand public www.infobeton.be, mis en ligne en octobre 2006.

Une nouvelle version de la brochure « Ceci est du Béton » intitulée « Parcours sensoriel au cœur du béton » a été éditée. Cette plaquette fait découvrir au public les multiples atouts et facettes du béton (les innovations béton et leurs applications dans la maison, en façade ou aux abords du bâtiment...). Cette brochure est disponible sur simple demande au 02 645 52 11 ou via info@infobeton.be

Info presse :

Interel PR & PA

Laurence Hannon

Relations presse pour Infobeton.be
Avenue de Tervueren 402
1150 Bruxelles
Tél. : 02 761 66 47
Fax : 02 777 05 21
Courriel : lha@interel.be

www.infobeton.be

<http://www.infobeton.be/fr/lart/arts-plastiques/claudine-peters-ropsy/index.html>

Claudine Ropsy

Chemin du Catty, 10 à 1380 Ohain
Tél: 02 /653.68.17
GSM: 0473 /42.11.39
Courriel : claudine.ropsy@skynet.be

